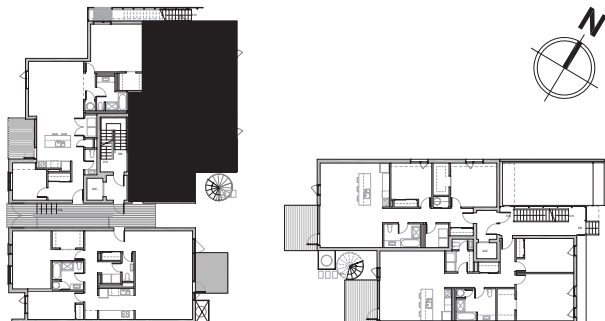




# LES COURS

VIEUX TERREBONNE

## PLAN DE LOCALISATION



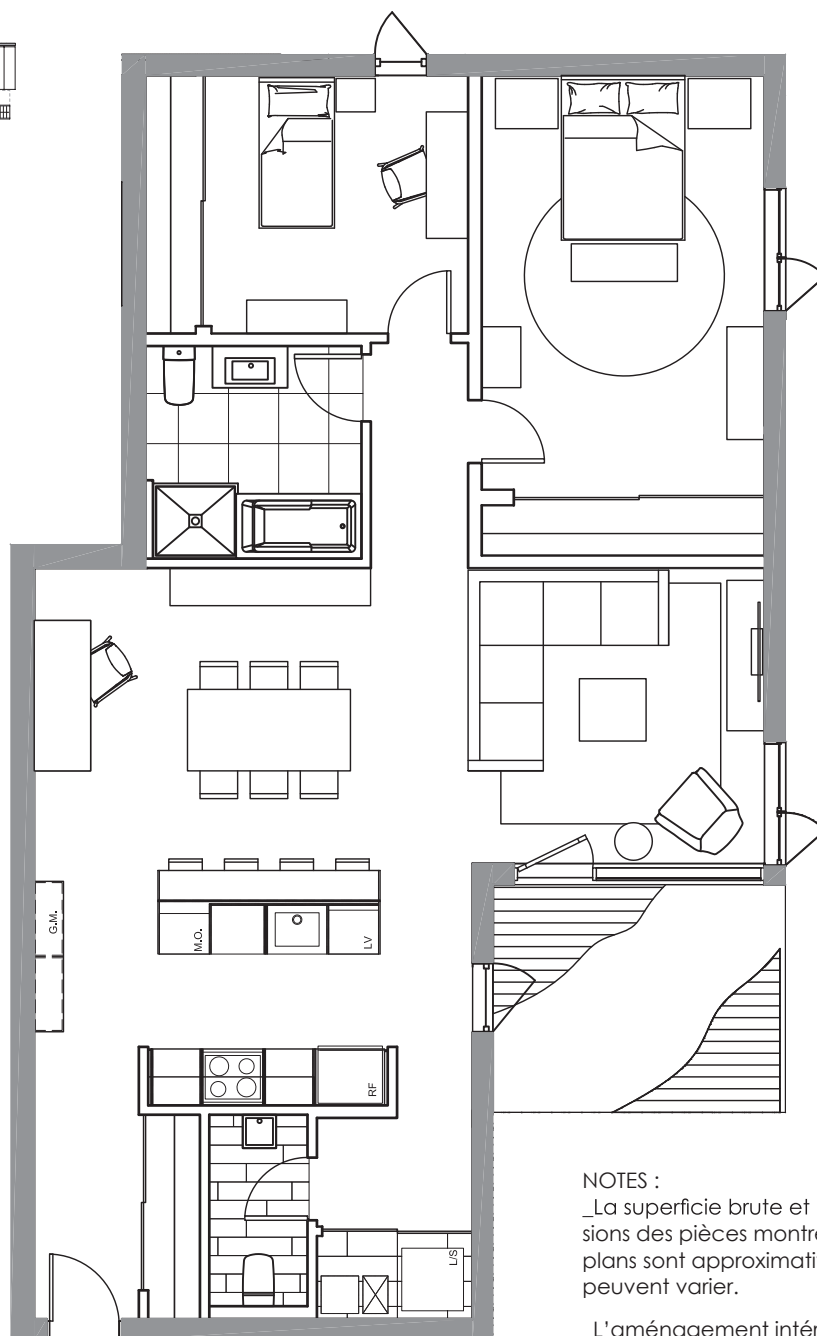
## ÉTAGE/ CONDO N° 105-121 rue St-Joseph

SUPERFICIE TOTALE INTÉRIEURE - 1078p<sup>2</sup>

SURFACE HABITABLE INCLUANT TERRASSE - 1178p<sup>2</sup>

ENTRÉE - 45p<sup>2</sup>  
SALON - 160p<sup>2</sup>  
CUISINE - 135p<sup>2</sup>  
SALLE À MANGER - 180p<sup>2</sup>  
CHAMBRE PRINCIPALE - 185p<sup>2</sup>  
CHAMBRE SECONDAIRE - 105p<sup>2</sup>  
SALLE DE BAIN - 70p<sup>2</sup>  
TERRASSE - 100p<sup>2</sup>

GM/ GARDE-MANGER  
CH/ CHAUFFE-EAU  
LV/ LAVE-VAISSELLE  
L/ LAVEUSE  
S/ SÉCHEUSE  
WC/ SALLE D'EAU



### NOTES :

\_La superficie brute et les dimensions des pièces montrées sur les plans sont approximatives et peuvent varier.

\_L'aménagement intérieur du logement ne figure qu'à titre d'exemple.

\_L'emplacement des ouvrants des fenêtres peut varier.