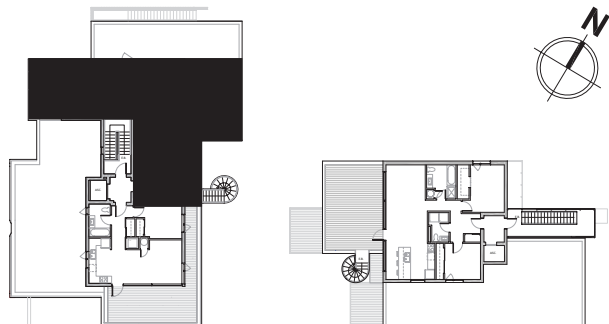




LES COURS

VIEUX TERREBONNE

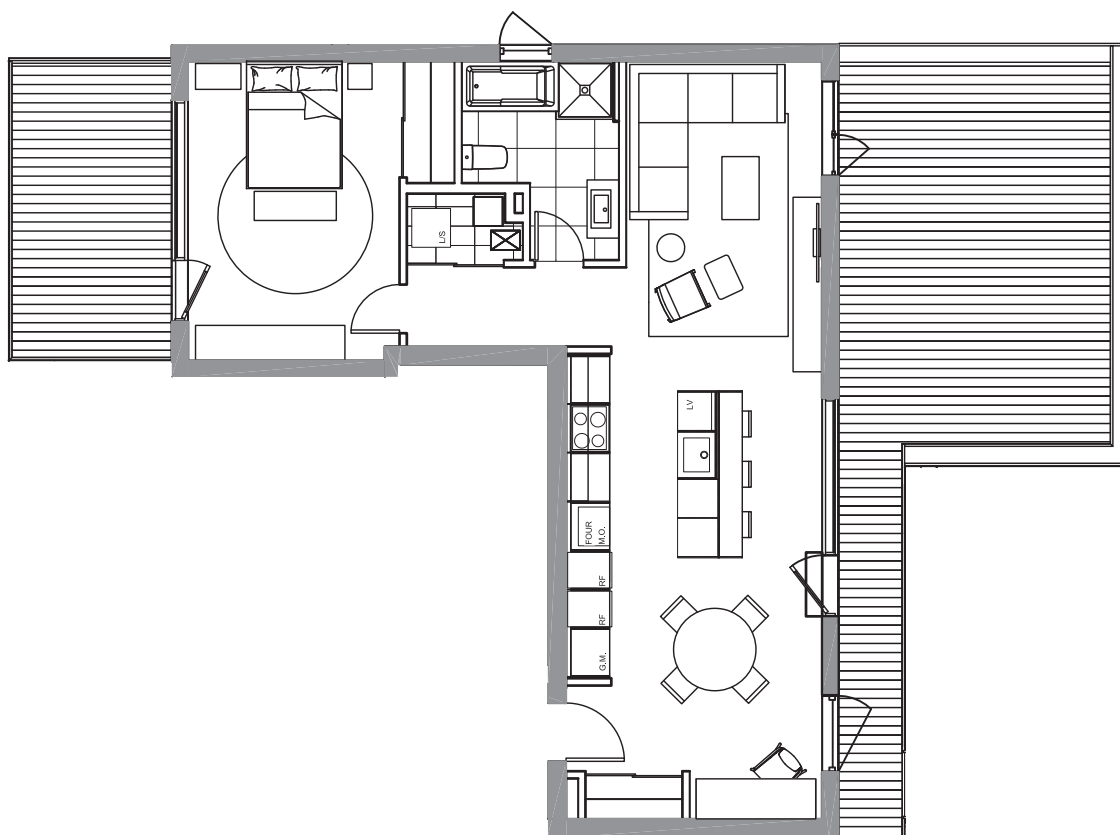
PLAN DE LOCALISATION



ÉTAGE/ CONDO N° 303-121 rue St-Joseph

SUPERFICIE TOTALE INTÉRIEURE - 870pi²

SURFACE HABITABLE INCLUANT TERRASSES - 1280pi²



ENTRÉE - CUISINE - SALLE À MANGER - 295pi²

SALON - 150pi²

CHAMBRE - 170pi²

SALLE DE BAIN - 70pi²

TERRASSE - 280pi²

TERRASSE - 130pi²

CH/ CHAUFFE-EAU
LV/ LAVE-VAISSELLE
L/ LAVEUSE
S/ SÉCHEUSE

NOTES :

_La superficie brute et les dimensions des pièces montrées sur les plans sont approximatives et peuvent varier.

_L'aménagement intérieur du logement ne figure qu'à titre d'exemple.

_L'emplacement des ouvrants des fenêtres peut varier.